

KOENIG & BAUER

**Wartungspaket Vacumatic Zuführrahmen
Lackiermaschine 470/480/483 /
Maintenance package vacumatic infeed table
coater 470/480/483**

B03661

D/E

Urheberschutzvermerk

Das Urheberrecht an diesem Dokument verbleibt bei der Koenig & Bauer MetalPrint GmbH.

Das Dokument enthält Teilenummern, Zeichnungen und Fotos technischer Art, die weder vollständig noch teilweise vervielfältigt, verbreitet oder zu Zwecken des Wettbewerbs unbefugt verwertet oder weitergegeben werden dürfen.

Die Teilenummern, Zeichnungen und Fotos die in der Dokumentation enthalten sind, werden unseren Kunden auf streng vertraulicher Basis mitgeteilt.

Treffen Sie die notwendigen Maßnahmen, um den vertraulichen Charakter beizubehalten.

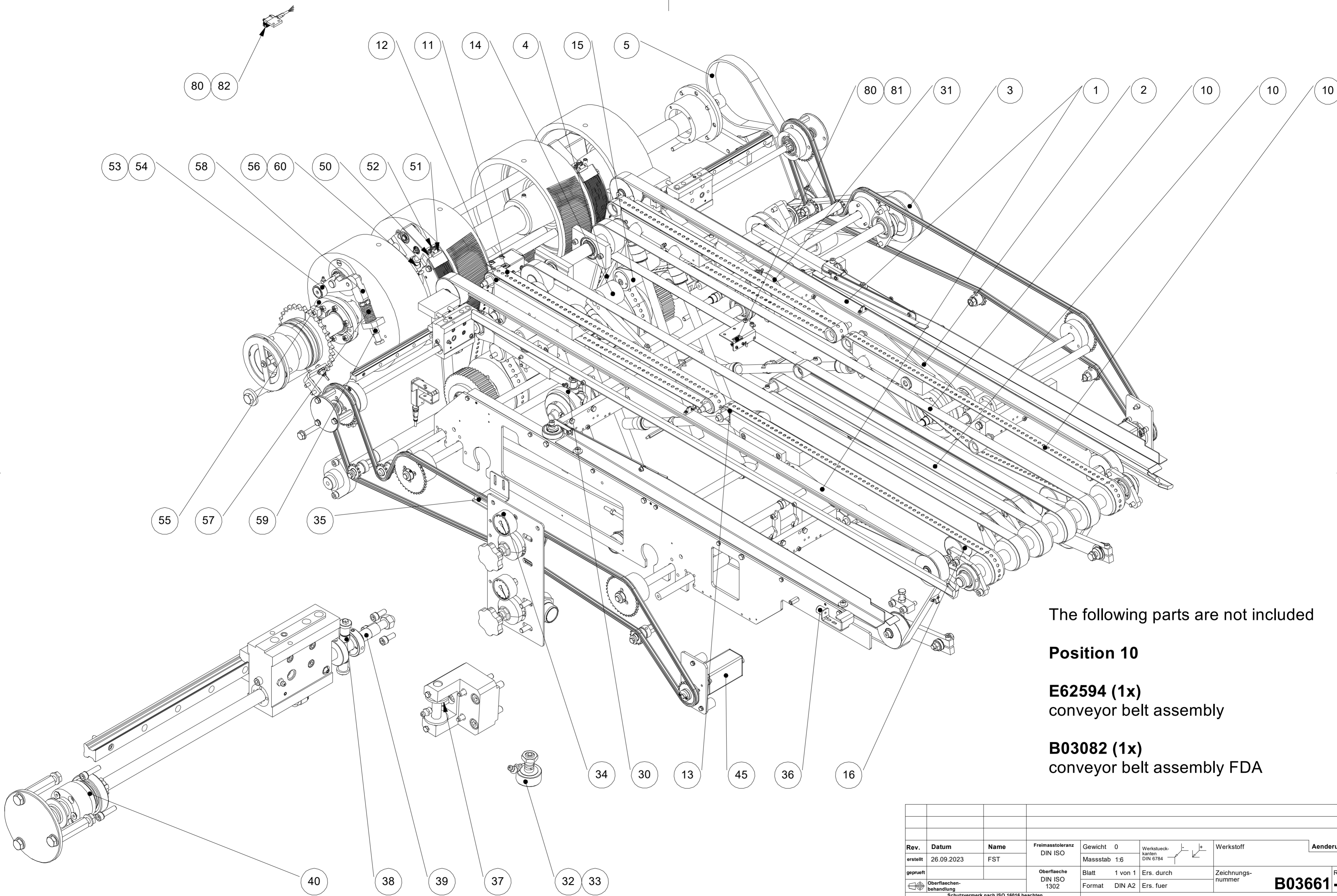
Copyright notice

The copyright for this document remains with Koenig & Bauer MetalPrint GmbH.

The document contains part numbers, technical drawings and photographs that may not be copied, distributed or used without authorization for the purpose of competition or be disclosed to any third party, either in whole or in part.

The part numbers, technical drawings and photographs contained in the documentation are disclosed to our customers on a strictly confidential basis.

You must ensure that this information is kept confidential.



The following parts are not included

Position 10
E62594 (1x)
 conveyor belt assembly

B03082 (1x)
 conveyor belt assembly FDA

Rev.	Datum	Name	Freimasstoleranz DIN ISO	Gewicht 0	Werkstueck- kanten DIN 6784	Werkstoff	Aenderung
erstellt	26.09.2023	FST		Massstab 1:6			
geprüft			Oberflaeche DIN ISO 1302	Blatt 1 von 1	Ers. durch	Zeichnungs- nummer	Rev.
				Format DIN A2	Ers. fuer		B03661-
Schutzvermerk nach ISO 16016 beachten							
KOENIG & BAUER				MAINTENANCE PACKAGE			
<small>Koenig & Bauer MetalPrint GmbH · Wernerstrasse 119-129 · D-70435 Stuttgart Tel.: +49-711-69971-0 · Fax: -637 · E-Mail: info-metalprint@koenig-bauer.com</small>				<small>VACUMATIC INFEED TABLE COATING MACHINE 470/480/483</small>			

**B03661 WARTUNGSPAKET VACUMATIC ZUFÜHRRAHMEN LACKIERMASCHINE 470/480/483 /
MAINTENANCE PACKAGE VACUMATIC INFEEED TABLE COATER 470/480/483**

Pos Item	SF SF	Menge Qty	Benennung Designation	Teile Nr. Part No.
000		1	WARTUNGSPAKET VACUMATIC ZUFÜHRRAHMEN LACKIERMASCHINE; MAINTENANCE PACKAGE VACUMATIC INFEEED TABLE COATER 470/480/483	B03661
1		1	ZAHNRIEMEN KOMPLETT, Breco; TOOTHED BELT	E62593
2		1	ZAHNRIEMEN, L=1760;	A07493



TOOTHED BELT

Pos Item	SF SF	Menge Qty	Benennung Designation	Teile Nr. Part No.
3		1	ZAHNRIEMEN, L=1128;	N3768

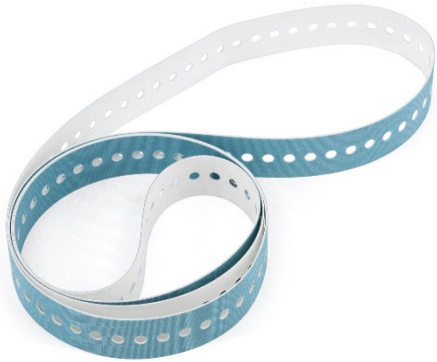


Pos Item	SF SF	Menge Qty	Benennung Designation	Teile Nr. Part No.
4		1	TOOTHED BELT ZAHNRIEMEN, L=960;	N3557



Pos Item	SF SF	Menge Qty	Benennung Designation	Teile Nr. Part No.
5		1	TOOTHED BELT ZAHNRIEMEN, L=1200; TOOTHED BELT	H8622

Pos Item	SF SF	Menge Qty	Benennung Designation	Teile Nr. Part No.
11		2	TRANSPORTRIEMEN L=2475 B=40 D=1,3, GELOCHT, FDA-KONFORM;	D05289



CONVEYOR BELT L=2475 W=40 T=1.3, PERFORATED, FDA-COMPLIANT

12		8	SPANNROLLE;	47869
----	--	---	-------------	-------



TENSION ROLLER

Pos Item	SF SF	Menge Qty	Benennung Designation	Teile Nr. Part No.
13		4	SPANNROLLE;	N2177



TENSION ROLLER

14		2	SPANNROLLE;	N2443
----	--	---	-------------	-------



TENSION ROLLER

Pos Item	SF SF	Menge Qty	Benennung Designation	Teile Nr. Part No.
15		2	SPANNROLLE;	N3679



			TENSION ROLLER	
16		6	BANDSPANNROLLE; TENSION ROLLER	E57841
30		1	SEITENSCHUBKURVE;	E23362



LATERAL PUSHING CURVE

Pos Item	SF SF	Menge Qty	Benennung Designation	Teile Nr. Part No.
31		1	SEITENSCHUBKURVE;	E23363



			LATERAL PUSHING CURVE	
32		2	KURVENROLLE; KURVENROLLE;	N2360



			CAM ROLLER	
33		2	FLACHSECHSKANTMUTTER; FLAT HEXAGONAL NUT	03568
34		2	MANOMETER; MANOMETER	A23675
35		1	GLEITSCHIENE; SLIDING RAIL	E38691

Pos Item	SF SF	Menge Qty	Benennung Designation	Teile Nr. Part No.
36		4	GUMMIPUFFER;	A05474



			RUBBER BUFFER	
37		4	SCHEIBE; DISC POLYAMID	A69684
38		4	BUCHSE;	05478



			BUSHING	
39		4	GLEITLAGER; SLIDE BEARING	N2424
40		2	FLANSCH; FLANGE	L6327
45		1	POSITIONIERSYSTEM; POSITIONING SYSTEM	D57560

Pos Item	SF SF	Menge Qty	Benennung Designation	Teile Nr. Part No.
50		2	ANSCHLAG;	29184



			STOP	
51		2	DECKEL;	45939

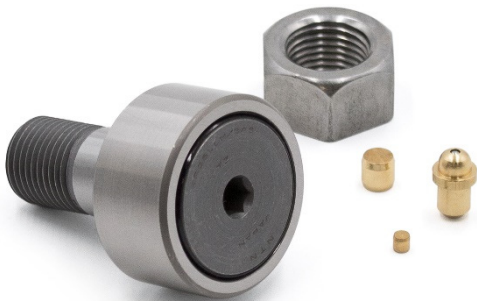


			COVER	
--	--	--	-------	--

Pos Item	SF SF	Menge Qty	Benennung Designation	Teile Nr. Part No.
52		2	EXZENTER;	46099



53		1	ECCENTRIC LAUFROLLE;	N2075
----	--	---	-------------------------	-------



ROLLER

Pos Item	SF SF	Menge Qty	Benennung Designation	Teile Nr. Part No.
54		1	SECHSKANTMUTTER;	01790



55		1	HEXAGONAL NUT KURVE; CAM	17834
56		2	DRUCKFEDER;	03394



57		1	PRESSURE SPRING DRUCKFEDER; SPRING	N1322
58		1	GELENKKOPF; JOINT HEAD GRIPPER CYLINDER	E53453
59		1	BUNDBUCHSE; COLLARED BUSH	E25701

Pos Item	SF SF	Menge Qty	Benennung Designation	Teile Nr. Part No.
60		2	LAGERBOLZEN; BEARING BOLT	D02815
80		3	REFLEXIONSLICHTTASTER; REFLECTION LIGHT SENSOR	E39262
81		2	KABELDOSE; CABLE BOX	E1353
82		1	KABELDOSE; CABLE BOX	A02378