

KOENIG & BAUER

**Wartungspaket Anleger 780 /
Maintenance Package Feeder 780**

B03404

D/E

Urheberschutzvermerk

Das Urheberrecht an diesem Dokument verbleibt bei der Koenig & Bauer MetalPrint GmbH.

Das Dokument enthält Teilenummern, Zeichnungen und Fotos technischer Art, die weder vollständig noch teilweise vervielfältigt, verbreitet oder zu Zwecken des Wettbewerbs unbefugt verwertet oder weitergegeben werden dürfen.

Die Teilenummern, Zeichnungen und Fotos die in der Dokumentation enthalten sind, werden unseren Kunden auf streng vertraulicher Basis mitgeteilt.

Treffen Sie die notwendigen Maßnahmen, um den vertraulichen Charakter beizubehalten.

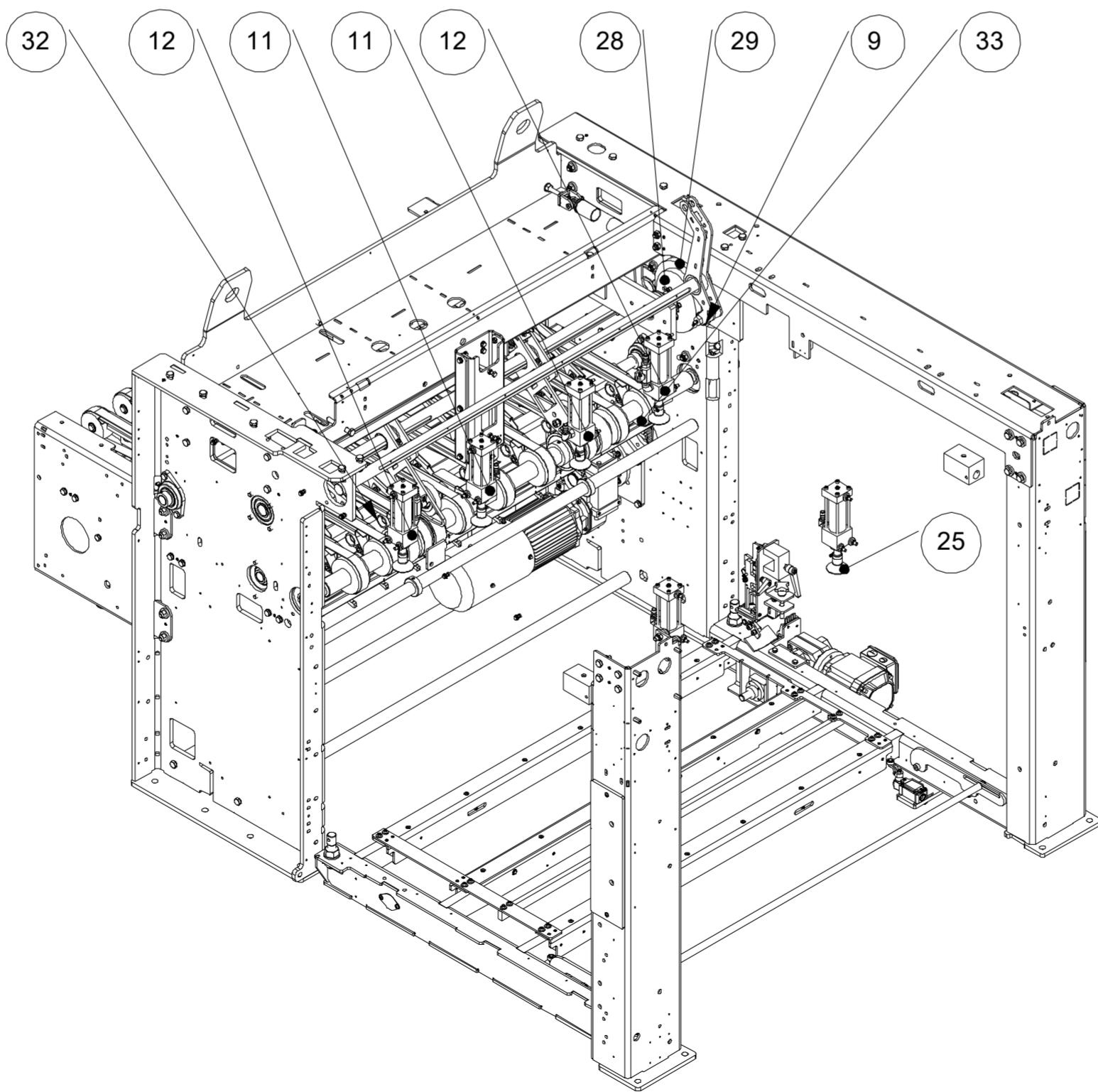
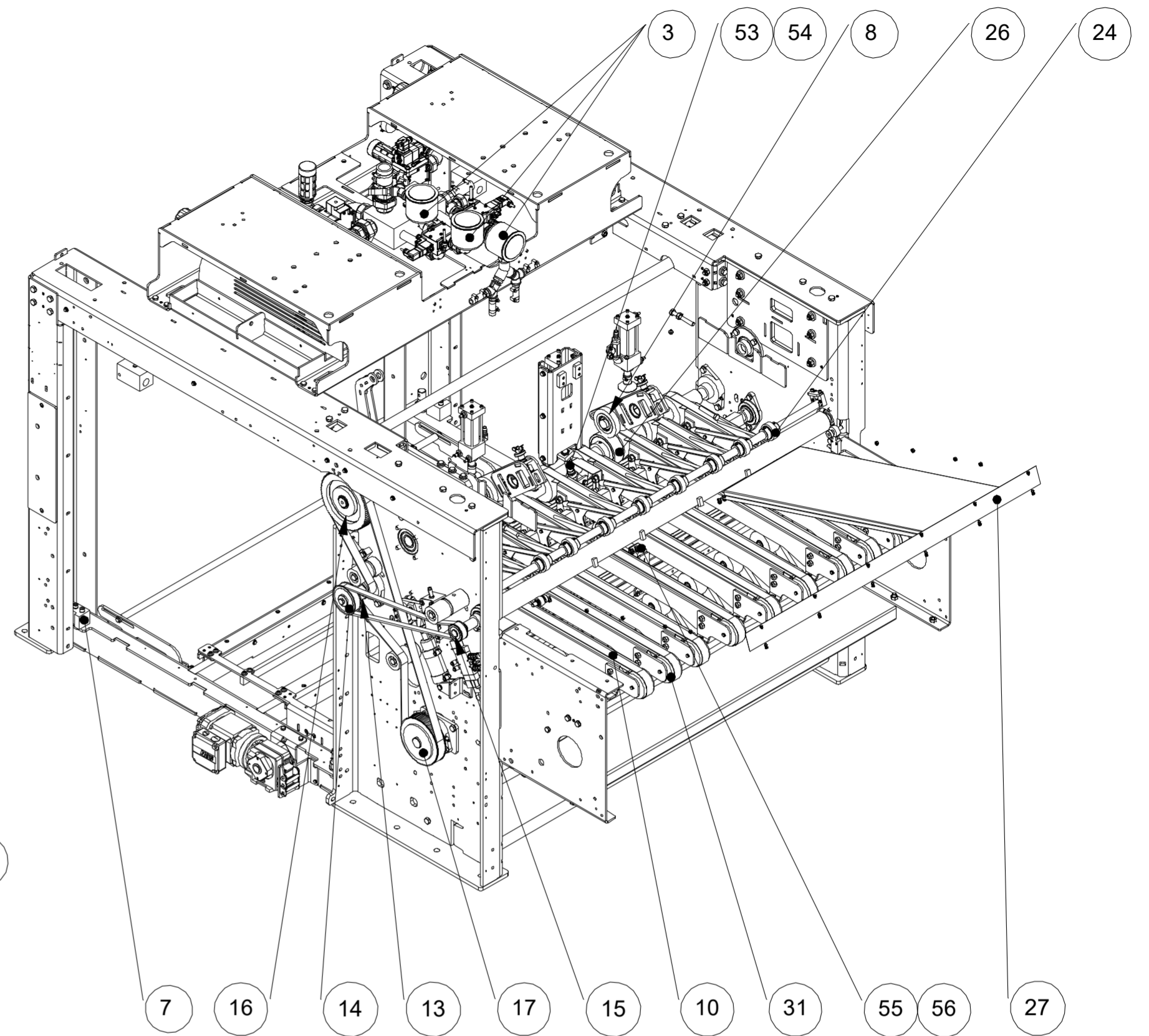
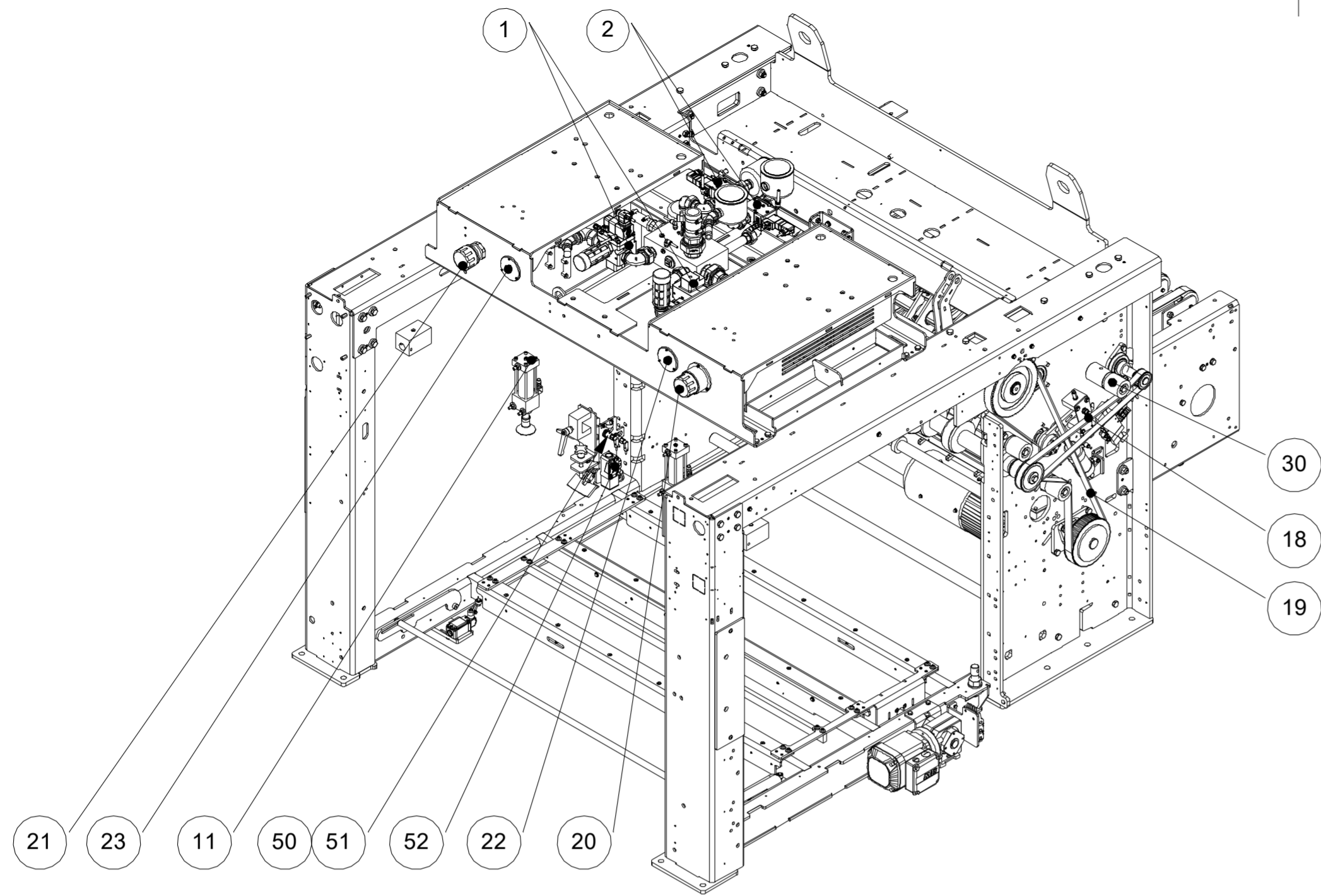
Copyright notice

The copyright for this document remains with Koenig & Bauer MetalPrint GmbH.

The document contains part numbers, technical drawings and photographs that may not be copied, distributed or used without authorization for the purpose of competition or be disclosed to any third party, either in whole or in part.

The part numbers, technical drawings and photographs contained in the documentation are disclosed to our customers on a strictly confidential basis.

You must ensure that this information is kept confidential.



maintenance parts for compressor
Position 4, 6, 34

maintenance parts for vacuum pump
Position 4, 5, 35



The following parts are not included

Pos. 10

D06153 (9x)
conveyor belt

A70160 (9x)
conveyor belt FDA

Rev.	Datum	Name	Freimasstoleranz DIN ISO	Gewicht 0	Werkstueck- kanten DIN 6784	Werkstoff	Aenderung
erstellt	21.09.2023	FST		Massstab 1:15			
geprüft			Oberflaeche DIN ISO 1302	Blatt 1 von 1	Ers. durch	Zeichnungs- nummer	Rev.
				Format DIN A2	Ers. fuer		
Schutzvermerk nach ISO 16016 beachten							B03404-
KOENIG & BAUER				MAINTENANCE PACKAGE			
Koenig & Bauer MetalPrint GmbH · Wernerstrasse 119-129 · D-70435 Stuttgart Tel.: +49-711-69971-0 · Fax: -637 · E-Mail: info-metalprint@koenig-bauer.com				INFEED 780			

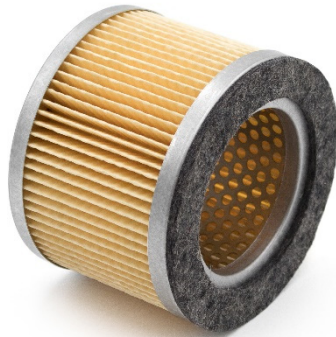
B03404 WARTUNGSPAKET ANLEGER 780 / MAINTENANCE PACKAGE FEEDER 780

Pos Item	SF SF	Menge Qty	Benennung Designation	Teile Nr. Part No.
000		1	WARTUNGSPAKET ANLEGER 780; MAINTENANCE PACKAGE FEEDER 780	B03404
1		2	3/2 WEGEVENTIL; SOLENOID VALVE	E40669
2		2	3/2 WEGEVENTIL; SOLENOID VALVE	E38565
3		4	PAPIER-FEINFILTER;	04174



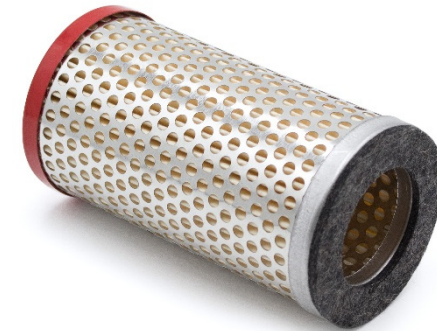
FILTER

4		4	FILTERPATRONE;	A56240
---	--	---	----------------	--------



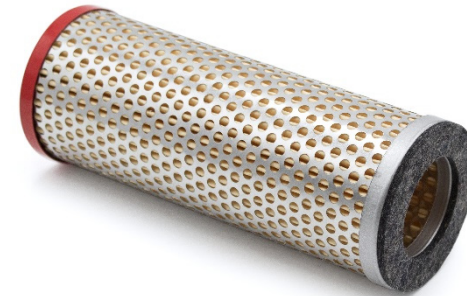
FILTER CARTRIDGE

Pos Item	SF SF	Menge Qty	Benennung Designation	Teile Nr. Part No.
5		2	FILTERPARTONE;	A71729



FILTER CARTRIDGE

6		2	FILTERPATRONE;	A56241
---	--	---	----------------	--------



FILTER CARTRIDGE

Pos Item	SF SF	Menge Qty	Benennung Designation	Teile Nr. Part No.
7		2	FÜHRUNG;	47900



GUIDE

8		2	GUMMIROLLE;	04179
---	--	---	-------------	-------



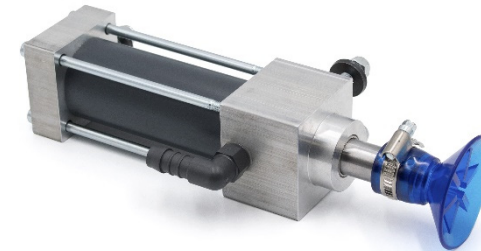
RUBBER ROLLER

Pos Item	SF SF	Menge Qty	Benennung Designation	Teile Nr. Part No.
9		2	STÜTZROLLE;	N2639



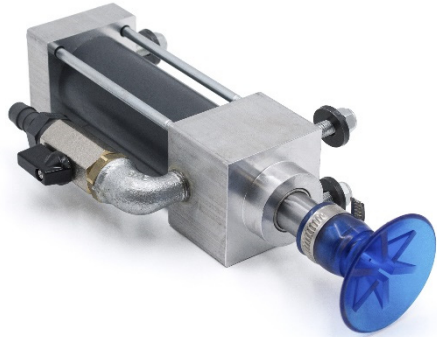
SUPPORT ROLLER

11		4	SAUGER;	D68870
----	--	---	---------	--------



SUCKER

Pos Item	SF SF	Menge Qty	Benennung Designation	Teile Nr. Part No.
12		1	SAUGER;	D68871

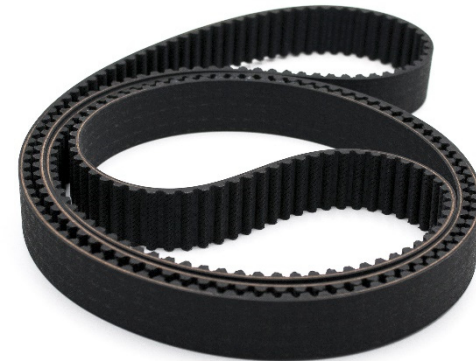


Pos Item	SF SF	Menge Qty	Benennung Designation	Teile Nr. Part No.
			SUCKER	
13		1	RIEMENSCHLEIBE, Z=22; BELT PULLEY	47792
14		1	RIEMENSCHLEIBE, Z=38; BELT PULLEY	47793
15		1	ZAHNRIEMENSCHLEIBE, Z=22; SPROCKET	N2668
16		1	RIEMENSCHLEIBE, Z=80; BELT PULLEY	47791
17		1	ZAHNRIEMENSCHLEIBE, Z=64; TOOTHED WASHER	N3933

Pos Item	SF SF	Menge Qty	Benennung Designation	Teile Nr. Part No.
18		1	ZAHNRIEMEN;	N2390



Pos Item	SF SF	Menge Qty	Benennung Designation	Teile Nr. Part No.
			TOOTHED BELT	
19		1	ZAHNRIEMEN, L=2400;	N2391



Pos Item	SF SF	Menge Qty	Benennung Designation	Teile Nr. Part No.
			TOOTHED BELT	
20		1	DRUCK-REGULIERVENTIL; PRESSURE REGULATING VALVE	N2656

Pos Item	SF SF	Menge Qty	Benennung Designation	Teile Nr. Part No.
21		1	VAKUUM-REGULIERVENTIL;	N2657



			VACUUM REGULATING VALVE	
22		1	GLYCERIN-MANOMETER; GLYCERIN-MANOMETER	E40671
23		1	GLYCERIN-MANOMETER; GLYCERIN-MANOMETER	E41888
24		8	GUMMIROLLE;	04177



ROLLER

Pos Item	SF SF	Menge Qty	Benennung Designation	Teile Nr. Part No.
25		30	FLACHSAUGER;	A63477



			SUCKER	
26		4	LAUFROLLE;	48026



			ROLLER STREIFEN; STRIP	
27		1		D53734

Pos Item	SF SF	Menge Qty	Benennung Designation	Teile Nr. Part No.
28		1	KURVE (LAURAMID);	A64651

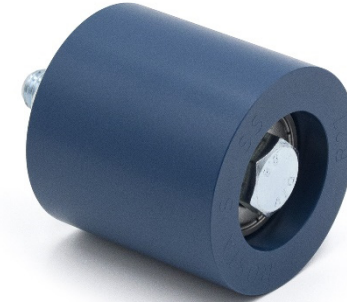


29		1	CURVE (LAURAMID) KURVE (LAURAMID);	A71667
----	--	---	---------------------------------------	--------



CURVE (LAURAMID)

Pos Item	SF SF	Menge Qty	Benennung Designation	Teile Nr. Part No.
30		3	SPANNROLLE;	N2443



31		18	TENSION ROLLER BANDSPANNROLLE; TENSIONING ROLLER	E58391
32		9	SPANNROLLE;	47869



TENSION ROLLER

Pos Item	SF SF	Menge Qty	Benennung Designation	Teile Nr. Part No.
33		9	LAUFROLLE;	48025



			ROLLER	
34		4	KOHLESCHIEBERSATZ; COAL PUSHER SET	A66761
35		4	KOHLESCHIEBERSATZ; COAL PUSHER SET	A71730
50		2	INDUKTIVER SCHALTER, IFM; PROXIMITY SWITCH	09800
51		2	STECKER; PLUG	N2100
52		1	METALLSENSOR; METALL SENSOR	09857
53		1	DOPPELBOGENKONTROLLE; DOUBLE SHEET CONTROL	E25404
54		1	DOPPELBOGENKONTROLLE; DOUBLE SHEET CONTROL	E27081
55		1	NÄHERUNGSSCHALTER; PROXIMITY SWITCH	09838
56		1	STECKER; SOCKET	09780