

KOENIG & BAUER

**Wartungspaket Belademaschine 801 /
Maintenance Package Loading Machine 801**

B04283

D/E

Urheberschutzvermerk

Das Urheberrecht an diesem Dokument verbleibt bei der Koenig & Bauer MetalPrint GmbH.

Das Dokument enthält Teilenummern, Zeichnungen und Fotos technischer Art, die weder vollständig noch teilweise vervielfältigt, verbreitet oder zu Zwecken des Wettbewerbs unbefugt verwertet oder weitergegeben werden dürfen.

Die Teilenummern, Zeichnungen und Fotos die in der Dokumentation enthalten sind, werden unseren Kunden auf streng vertraulicher Basis mitgeteilt.

Treffen Sie die notwendigen Maßnahmen, um den vertraulichen Charakter beizubehalten.

Copyright notice

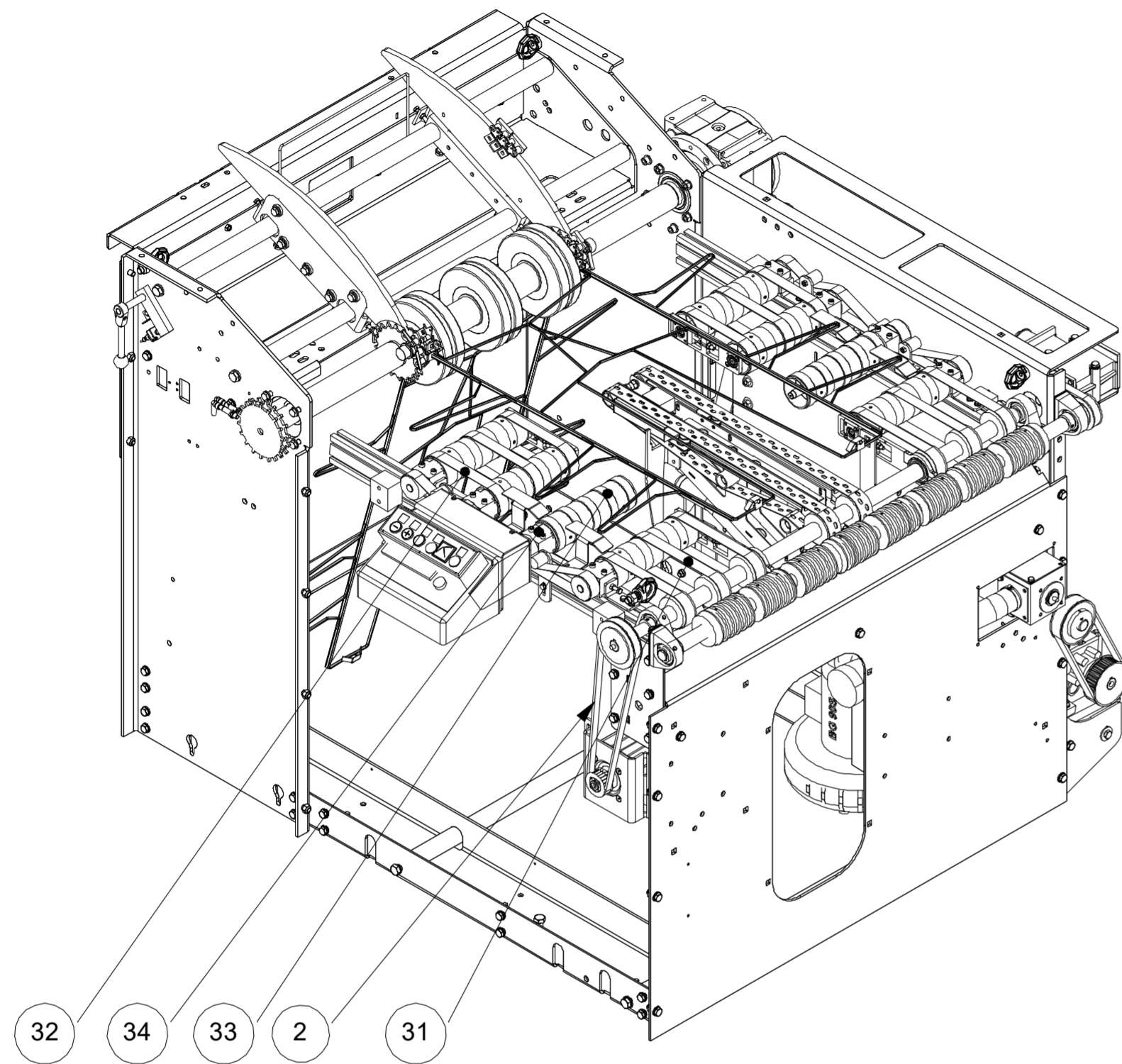
The copyright for this document remains with Koenig & Bauer MetalPrint GmbH.

The document contains part numbers, technical drawings and photographs that may not be copied, distributed or used without authorization for the purpose of competition or be disclosed to any third party, either in whole or in part.

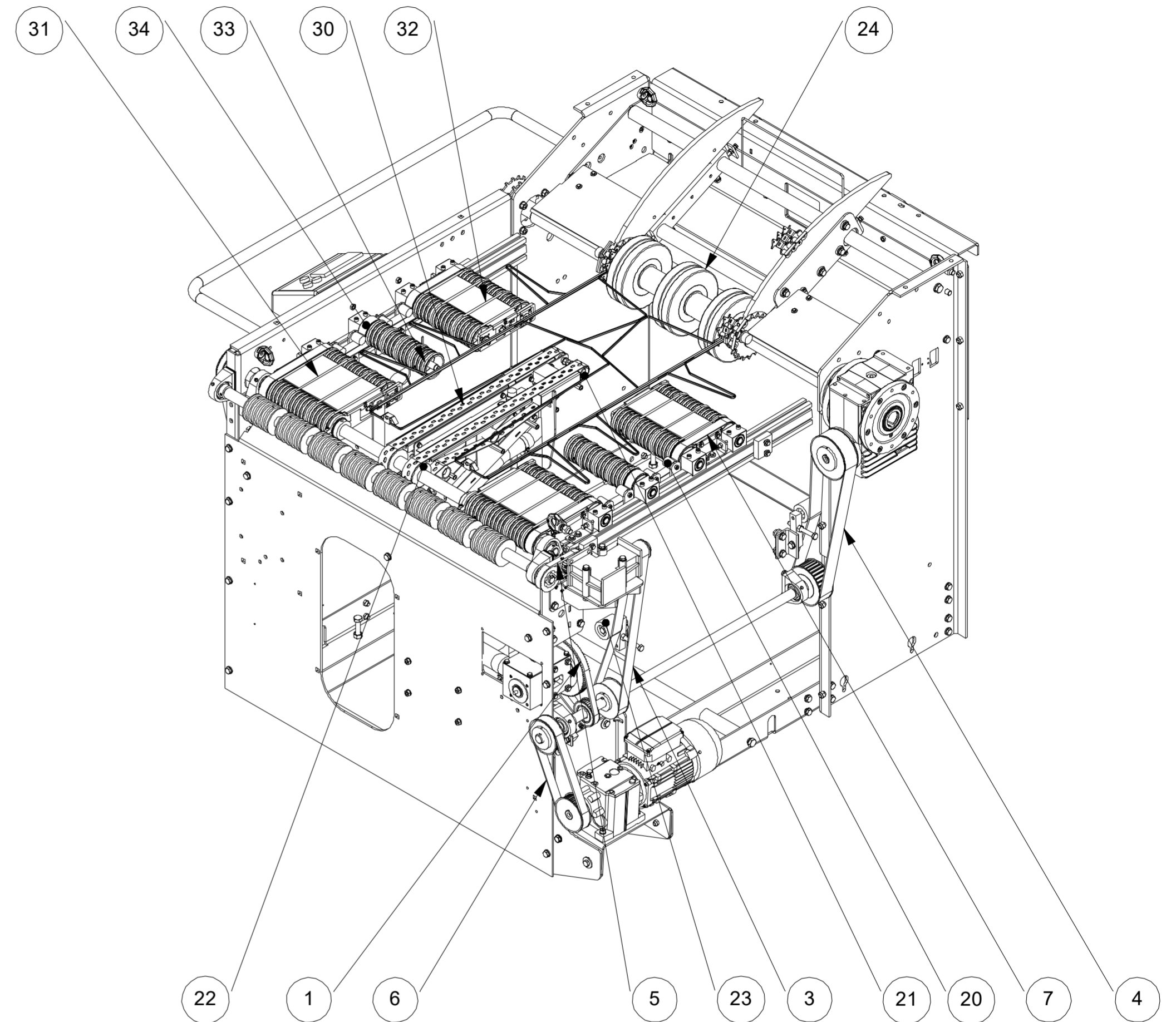
The part numbers, technical drawings and photographs contained in the documentation are disclosed to our customers on a strictly confidential basis.

You must ensure that this information is kept confidential.

Machine with flat belt



Machine with round belt



The following parts are not included

Pos. 30	Pos. 31	Pos. 32	Pos. 33	Pos. 34
L6719 (2x) vakuum belt	57579 (8x) round belt	E33547 (8x) round belt	L6720 (10x) round belt	E23900 (2x) track roller
D95563 (2x) vakuum belt FDA	N2441 (6x) flat belt	N3650 (6x) flat belt	L6662 (10x) flat belt	D88744 (2x) track roller
	A90680 (6x) flat belt FDA	A70162 (6x) flat belt FDA		

Rev.	Datum	Name	Freimasstoleranz DIN ISO	Gewicht 0	Werkstueck- kanten DIN 6784	Werkstoff	Aenderung	
erstellt	06.12.2023	FST		Masstab 1:13				
geprüft			Oberflaeche DIN ISO 1302	Blatt 1 von 1	Ers. durch	Zeichnungs- nummer	Rev.	
				Format DIN A2	Ers. fuer		B04283-	
Schutzvermerk nach ISO 16016 beachten							MAINTENANCE PACKAGE LOADING MACHINE 801	
KOENIG & BAUER								
<small>Koenig & Bauer MetalPrint GmbH · Wernerstrasse 119-129 · D-70435 Stuttgart Tel.: +49-711-69971-0 · Fax: -637 · E-Mail: info-metalprint@koenig-bauer.com</small>								

B04283 WARTUNGSPAKET BELADEMASCHINE 801 / MAINTENANCE PACKAGE LOADING MACHINE 801

Pos Item	SF SF	Menge Qty	Benennung Designation	Teile Nr. Part No.
000		1	WARTUNGSPAKET BELADEMASCHINE 801; MAINTENANCE PACKAGE LOADING MACHINE 801	B04283
1		1	ZAHNRIEMEN, L=800; TOOTHED BELT	N3184
2		1	ZAHNRIEMEN, L=1200; TOOTHED BELT	N3189
3		1	ZAHNRIEMEN, L=600; TOOTHED BELT	N3274
4		1	ZAHNRIEMEN, L=600; TOOTHED BELT	N3273
5		1	ZAHNRIEMEN, z=60; TOOTHED BELT	N1591
6		1	ZAHNRIEMEN L=880; TOOTHED BELT	04482
7		2	FALTRIEMEN L=2000 B=30 D=1,5; FOLDING BELT L=2000 W=30 T=1.5	D07488
20		8	SPANNROLLE;	N3254

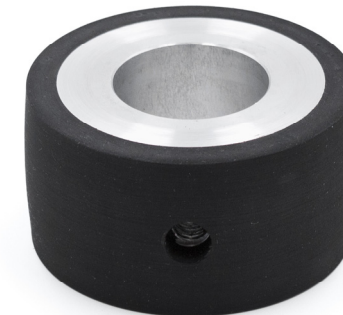


TENSION ROLLER

Pos Item	SF SF	Menge Qty	Benennung Designation	Teile Nr. Part No.
21		6	SPANNROLLE;	47870
			TENSION ROLLER	
22		2	FLACHRIEMENSCHLEIBE;	L6735

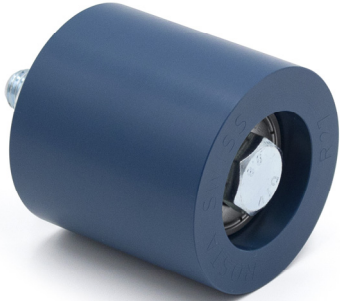


TENSION ROLLER



FLAT BELT PULLEY

Pos Item	SF SF	Menge Qty	Benennung Designation	Teile Nr. Part No.
23		2	SPANNROLLE;	N2443



24		3	TENSION ROLLER GUMMIROLLE;	L3178
----	--	---	-------------------------------	-------



ROLLER