

KOENIG & BAUER

**Wartungspaket Anleger MS4 /
Maintenance Package Feeder MS4**

B03939

D/E

Urheberschutzvermerk

Das Urheberrecht an diesem Dokument verbleibt bei der Koenig & Bauer MetalPrint GmbH.

Das Dokument enthält Teilenummern, Zeichnungen und Fotos technischer Art, die weder vollständig noch teilweise vervielfältigt, verbreitet oder zu Zwecken des Wettbewerbs unbefugt verwertet oder weitergegeben werden dürfen.

Die Teilenummern, Zeichnungen und Fotos die in der Dokumentation enthalten sind, werden unseren Kunden auf streng vertraulicher Basis mitgeteilt.

Treffen Sie die notwendigen Maßnahmen, um den vertraulichen Charakter beizubehalten.

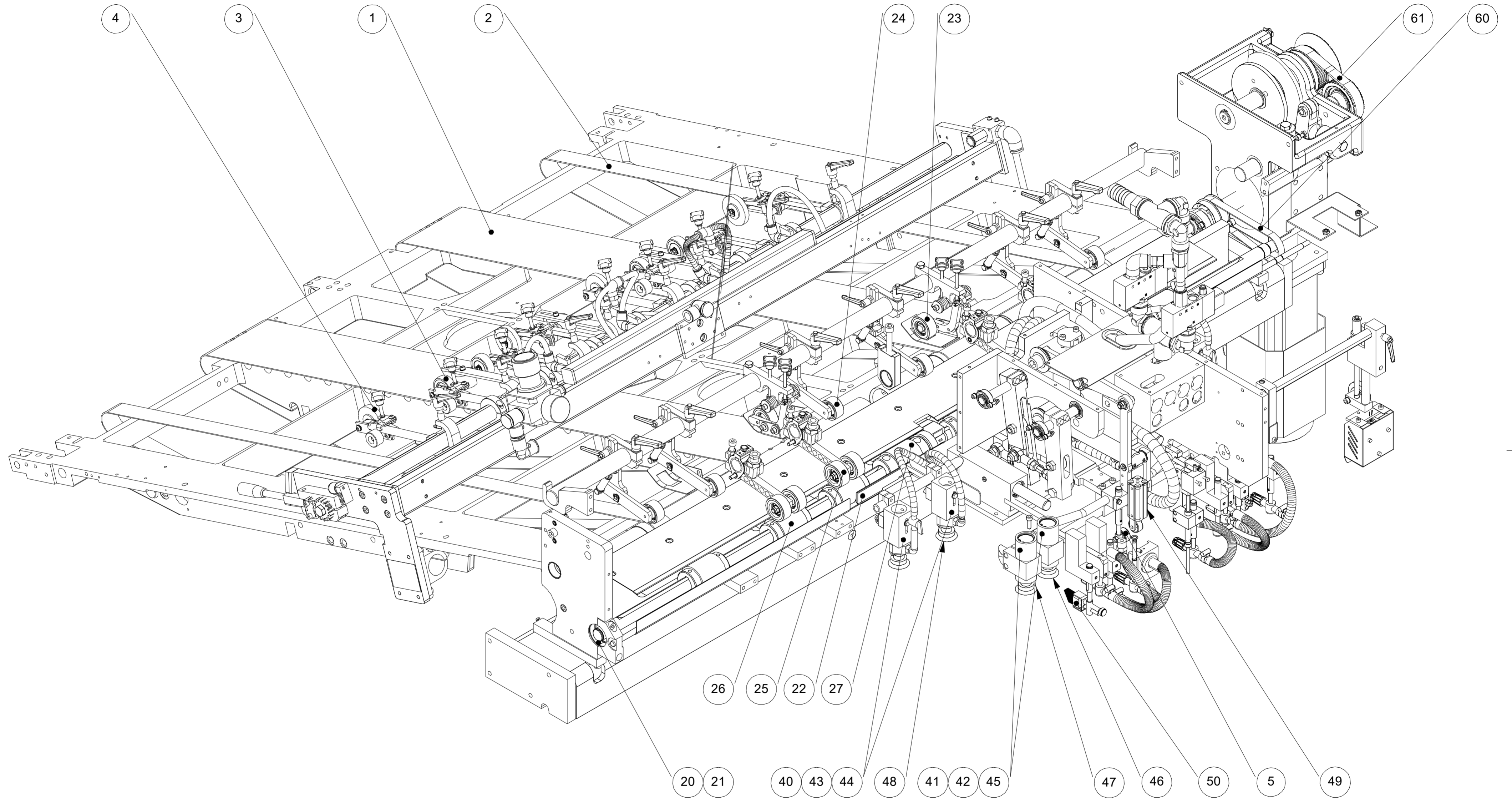
Copyright notice

The copyright for this document remains with Koenig & Bauer MetalPrint GmbH.

The document contains part numbers, technical drawings and photographs that may not be copied, distributed or used without authorization for the purpose of competition or be disclosed to any third party, either in whole or in part.

The part numbers, technical drawings and photographs contained in the documentation are disclosed to our customers on a strictly confidential basis.

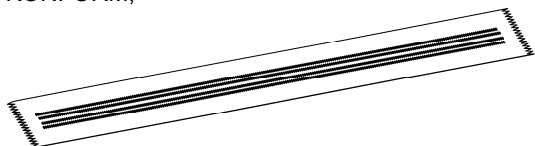
You must ensure that this information is kept confidential.



Rev.	Datum	Name	Freimasstoleranz DIN ISO	Gewicht 0	Werkstueck- kanten DIN 6784	Werkstoff	Aenderung
erstellt	21.11.2023	FST		Masstab 1:5			
geprüft			Oberflaeche DIN ISO 1302	Blatt 1 von 1		Ers. durch	Zeichnungs- nummer
Schutzvermerk nach ISO 16016 beachten				Format DIN A2	Ers. fuer		B03939 -
KOENIG & BAUER			MAINTENANCE PACKAGE FEEDER METALSTAR 4				
<small>Koenig & Bauer MetalPrint GmbH · Wernerstrasse 119-129 · D-70435 Stuttgart Tel.: +49-711-69971-0 · Fax: -637 · E-Mail: info-metalprint@koenig-bauer.com</small>							

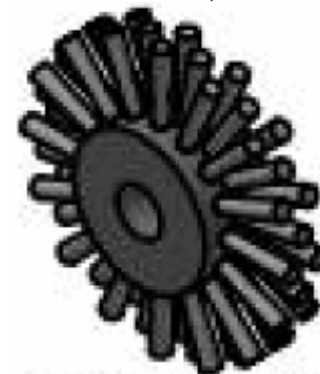
B03939 WARTUNGSPAKET ANLEGER MS4 / MAINTENANCE PACKAGE FEEDER MS4

Pos Item	SF	Menge Qty	Benennung Designation	Teile Nr. Part No.
000		1	WARTUNGSPAKET ANLEGER MS4; MAINTENANCE PACKAGE FEEDER MS4	B03939
1		2	SAUGBAND OFFEN 3185x160, FDA-KONFORM;	A93635
2		2	SUCTION BELT 3185x160, FDA-COMPLIANT TRANSPORTBAND OFFEN, 3185x40, FDA-KONFORM; CONVEYOR BELT 3185x40, FDA-COMPLIANT	A93636
3		8	GUMMIROLLE;	A38726



RUBBER ROLLER

Pos Item	SF	Menge Qty	Benennung Designation	Teile Nr. Part No.
4		8	BÜRSTENROLLE;	A33739
5		5	BRUSH ROLL ROLLE;	A31085



ROLLER

Pos Item	SF	Menge Qty	Benennung Designation	Teile Nr. Part No.
20		2	LAGERDECKEL;	A60112



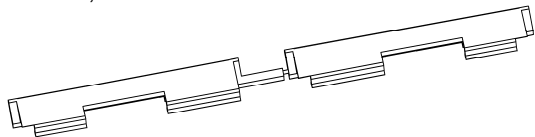
BEARING COVER

21		2	LAGER;	A60113
----	--	---	--------	--------



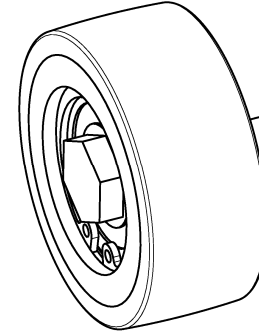
BEARING
LEISTE;

22		1		A76270
----	--	---	--	--------



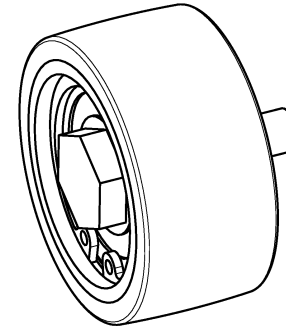
STRIP

Pos Item	SF	Menge Qty	Benennung Designation	Teile Nr. Part No.
23		2	UMLENKROLLE;	A78131



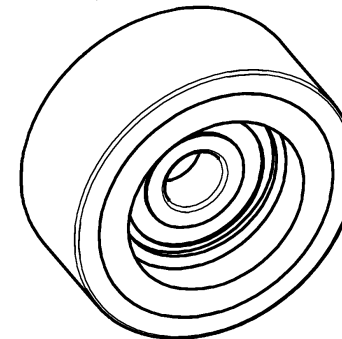
CORNER PULLEY

24		4	UMLENKROLLE;	A78132
----	--	---	--------------	--------



CORNER PULLEY

25		2	ROLLE;	A77129
----	--	---	--------	--------



ROLLER

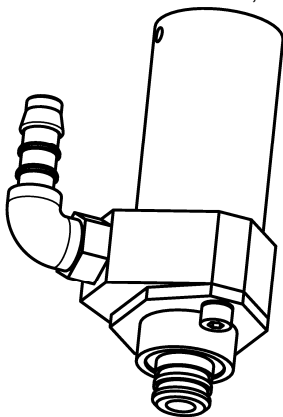
Pos Item	SF SF	Menge Qty	Benennung Designation	Teile Nr. Part No.
26		7	EINLAUFWALZE;	A31233



INFEED ROLLER

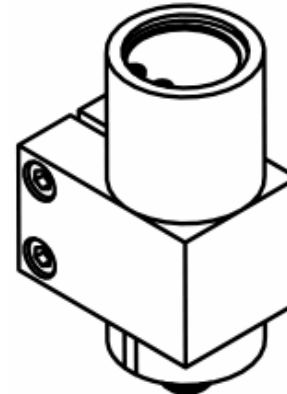
27		1	FRIKTIONSWALZENKUPPLUNG; FRICTION ROLLER COUPLING	A31232
----	--	---	--	--------

40		4	TRANSPORTSAUGER;	A77923
----	--	---	------------------	--------



TRANSPORT SUCKER

Pos Item	SF SF	Menge Qty	Benennung Designation	Teile Nr. Part No.
41		4	TRANSPORT-HUBSAUGER;	A79167



SUCKER

42		4	DRUCKFEDER;	A31661
----	--	---	-------------	--------



PRESSURE SPRING

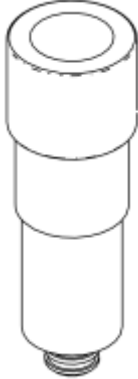
43		4	DRUCKFEDER;	A31662
----	--	---	-------------	--------



PRESSURE SPRING



Pos Item	SF SF	Menge Qty	Benennung Designation	Teile Nr. Part No.
44		4	KOLBEN;	A31022



PISTON

45		4	KOLBEN;	A31154
----	--	---	---------	--------



PISTON

Pos Item	SF SF	Menge Qty	Benennung Designation	Teile Nr. Part No.
46		10	GUMMISAUGER;	A48639



RUBBER SUCKER

47		10	GUMMISAUGER;	A48638
----	--	----	--------------	--------



RUBBER SUCKER

Pos Item	SF SF	Menge Qty	Benennung Designation	Teile Nr. Part No.
48		10	GUMMISAUGER;	A30593



Pos Item	SF SF	Menge Qty	Benennung Designation	Teile Nr. Part No.
49		1	RUBBER SUCKER KURZHUBZYLINDER;	A32898



CYLINDER

Pos Item	SF SF	Menge Qty	Benennung Designation	Teile Nr. Part No.
50		2	ABSTREIFBÜRSTE;	A31029



Pos Item	SF SF	Menge Qty	Benennung Designation	Teile Nr. Part No.
60		1	BRUSH ZAHNRIEMEN; TOOTHED BELT	A77917
61		1	ZAHNRIEMEN; TOOTHED BELT	A31601
70		2	KEILRIPPENRIEMEN; V-RIBBED BELT	A95985