

KOENIG & BAUER

**Wartungspaket Trockner Plus /
Maintenance Package Drying Oven Plus**

B03936

D/E

Urheberschutzvermerk

Das Urheberrecht an diesem Dokument verbleibt bei der Koenig & Bauer MetalPrint GmbH.

Das Dokument enthält Teilenummern, Zeichnungen und Fotos technischer Art, die weder vollständig noch teilweise vervielfältigt, verbreitet oder zu Zwecken des Wettbewerbs unbefugt verwertet oder weitergegeben werden dürfen.

Die Teilenummern, Zeichnungen und Fotos die in der Dokumentation enthalten sind, werden unseren Kunden auf streng vertraulicher Basis mitgeteilt.

Treffen Sie die notwendigen Maßnahmen, um den vertraulichen Charakter beizubehalten.

Copyright notice

The copyright for this document remains with Koenig & Bauer MetalPrint GmbH.

The document contains part numbers, technical drawings and photographs that may not be copied, distributed or used without authorization for the purpose of competition or be disclosed to any third party, either in whole or in part.

The part numbers, technical drawings and photographs contained in the documentation are disclosed to our customers on a strictly confidential basis.

You must ensure that this information is kept confidential.

B03936 WARTUNGSPAKET TROCKNER PLUS / MAINTENANCE PACKAGE DRYING OVEN PLUS

Pos Item	SF SF	Menge Qty	Benennung Designation	Teile Nr. Part No.
000		1	WARTUNGSPAKET TROCKNER PLUS; MAINTENANCE PACKAGE DRYING OVEN PLUS	B03936
1		1	WARTUNGSPAKET TROCKNER BASIC; MAINTENANCE PACKAGE DRYING OVEN BASIC	B03935
10		1	THERMOELEMENT, J, L=900mm;	A06140



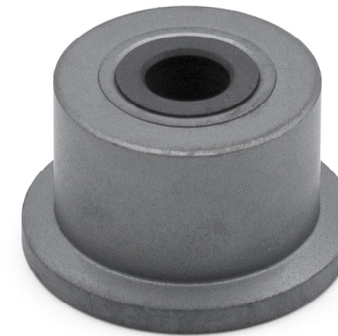
THERMOCOUPLE, J 900mm

11		75	THERMOAUSGLEICHSLEITUNG, J;	T3160
----	--	----	-----------------------------	-------



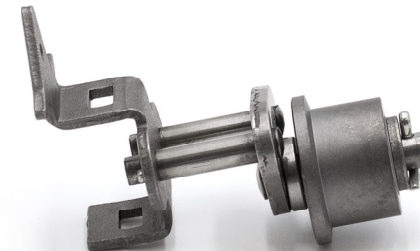
TEMPERATURE COMPENSATING CABLE, J

Pos Item	SF SF	Menge Qty	Benennung Designation	Teile Nr. Part No.
12		1	GASDRUCKWÄCHTER DG 500; GAS PRESSURE SWITCH DG 500	A24082
13		1	GASDRUCKWÄCHTER DG 50; GAS PRESSURE SWITCH DG 50	Y4191
14		100	ROLLE;	A03868



ROLLER

15		15	AUSSENGLIED KTF12/1, Rechts mit Rolle;	A05346
----	--	----	--	--------



EXTERNAL LINK KTF12/1, right hand with guide roller

Pos Item	SF SF	Menge Qty	Benennung Designation	Teile Nr. Part No.
16		15	AUSSENGLIED KTF12/1, Links mit Rolle;	A05348



EXTERNAL LINK KTF12/1, left hand with guide roller

17		1	ELEKTRODE, L=515mm; ELECTRODE	U3277
18		1	FEUERUNGSAUTOMAT EC 7850; RELAY MODULE EC7850	A93774